

PLANTONS UN MILLIARD
DE FLEURS !

10
ANS



LA SEMAINE DES
FLEURS
POUR LES
ABEILLES

DU 09 AU 24 MAI 2026

DOSSIER DE PRESSE 2026



VALHOR
TOUTES LES FORCES DU VÉGÉTAL



10^{ÈME} ÉDITION SEMAINE DES FLEURS POUR LES ABEILLES

DU SAMEDI 9 AU DIMANCHE 24 MAI 2026



Dix ans d'engagement pour nourrir les pollinisateurs et refleurir les territoires

Et si la survie des abeilles se jouait aussi au pied de nos maisons, sur nos balcons ou dans nos jardins ?

Depuis plusieurs années, le déclin des abeilles alerte scientifiques, professionnels et citoyens. Chaque année, près de 30 % des colonies disparaissent dans le monde. Si les causes sont multiples - pression climatique, maladies...- il y a un facteur majeur sur lequel chaque individu peut agir : **le manque de ressources florales disponibles, dû à la disparition des prairies et des fleurs sauvages.**

Au printemps, en été et parfois dès la fin de l'hiver, les abeilles peinent à trouver suffisamment de nectar et de pollen pour assurer le développement des colonies. Les paysages ont évolué, les floraisons se sont espacées, l'urbanisation fragmente les habitats et les ressources deviennent plus rares. La continuité alimentaire des pollinisateurs est ainsi fragilisée.

La Semaine des Fleurs pour les Abeilles est née de cette urgence, avec l'ambition de redonner au végétal sa place dans les jardins, sur les balcons et au pied des maisons, afin de recréer des paysages nourriciers. Organisée par VALHOR (Interprofession française de l'horticulture, de la fleuristerie et du paysage) et l'Observatoire Français d'Apidologie (OFA), l'opération s'est transformée en véritable mouvement national où tout le monde - grand public, enseignants, enfants, collectivités, entreprises, professionnels - a un rôle à jouer.

En 2026, la Semaine des Fleurs pour les Abeilles célèbre sa 10^{ème} édition, du samedi 9 au dimanche 24 mai 2026, et franchit une étape symbolique dans son déploiement. Année après année, semer ou planter des fleurs pour les abeilles est devenu une évidence dans les pratiques de plantation. Aujourd'hui, 1 Français sur 5 connaît la Semaine des Fleurs pour les Abeilles¹.

1 400 professionnels - jardinerie, fleuristes, horticulteurs, pépiniéristes, grossistes et entreprises du paysage - seront mobilisés pour la 10^{ème} édition sur l'ensemble du territoire, preuve d'une dynamique qui s'ancre durablement dans la filière comme auprès du public.



LES FRANÇAIS ET LA BIODIVERSITÉ : UNE ATTENTE FORTE²

88 % des acheteurs de végétaux d'extérieur sont préoccupés par la perte de biodiversité.

68 % des acheteurs de végétaux d'extérieur ressentent les effets du changement climatique sur leurs espaces extérieurs.

27 % observent une baisse de la diversité de la faune : pollinisateurs, insectes, oiseaux...

81 % des Français ressentent le besoin d'être informé sur la contribution des végétaux d'extérieur à la biodiversité.

¹ Panel consommateurs Kantar pour FranceAgriMer et VALHOR, vague de juin 2025

² Etude Kantar et VALHOR réalisée dans le cadre du projet PREDIRE porté par Planète légumes, fleurs et plantes et soutenu par la Région Grand-Est et le FEADER.



10 ANS D'UNE MOBILISATION

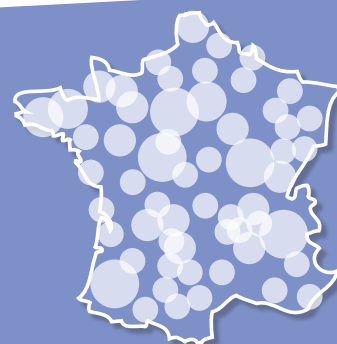
QUI A CHANGÉ LE REGARD SUR LES FLEURS UTILES

En une décennie, la Semaine des Fleurs pour les Abeilles a contribué à faire entrer la notion de plante mellifère dans le vocabulaire courant du jardin. Elle a surtout replacé la question des ressources alimentaires des pollinisateurs au cœur des pratiques de plantation.

Car le déclin des abeilles ne s'explique pas uniquement par les pesticides ou le climat. Il tient aussi à des paysages qui, saison après saison, offrent moins de fleurs nourricières. Moins de haies, moins de prairies fleuries, moins de diversité végétale dans les espaces urbanisés. Face à cette réalité, la plantation de végétaux mellifères apparaît comme un levier direct et accessible. Chaque balcon fleuri, chaque massif, chaque arbre nectarifère recrée un point de nourriture dans un territoire appauvri.



**PARTOUT EN FRANCE,
LES PROFESSIONNELS DU VÉGÉTAL DEVIENNENT
PASSEURS DE BIODIVERSITÉ**



Du 9 au 24 mai 2026, la Semaine des Fleurs pour les Abeilles transforme les points de vente en espaces de sensibilisation concrète.

Jardineries, fleuristes, horticulteurs, pépiniéristes, grossistes et entreprises du paysage mettent en avant des végétaux utiles aux pollinisateurs et accompagnent le public dans ses choix.

Les visiteurs découvrent des plantes attractives pour les abeilles, des conseils de plantation adaptés aux saisons et aux territoires et souvent des rencontres avec des apiculteurs locaux. L'opération dépasse le cadre du jardin privé. Collectivités, entreprises et institutions sont également invitées à végétaliser leurs espaces avec des plantes mellifères.

Une cartographie nationale sera bientôt disponible sur le site « Le Végétal, c'est la vie ! » afin d'identifier facilement les professionnels engagés et d'ancrer l'opération dans les territoires.



PLANTER POUR LES ABEILLES,

C'EST AUSSI TRANSFORMER NOS LIEUX DE VIE

La biodiversité se joue aussi là où l'on vit. Les jardins privés représentent à eux seuls plus de 50 % des espaces verts en ville, ce qui en fait un levier majeur pour agir concrètement en faveur des pollinisateurs.

Jardins, balcons, terrasses, pieds d'immeubles, cours d'école, parcs publics ou extérieurs d'entreprise, ces espaces, multipliés à l'échelle nationale, représentent un potentiel considérable.

Un balcon végétalisé, une haie fleurie, un arbre nectarifère en ville ou un massif de vivaces mellifères créent autant de ressources supplémentaires. Ces simples gestes redessinent des paysages plus favorables aux abeilles.

Planter pour les abeilles revient aussi à réintroduire de la diversité végétale, de la couleur et du vivant dans les espaces du quotidien.

Une abeille visite jusqu'à 700 fleurs par heure pour récolter du nectar et du pollen. Chaque geste compte pour contribuer directement à leur survie.

Exemples de plantes mellifères riches en nectar et en pollen* :

- Plantes ornementales : bruyère, lavande, hellébore, dahlia, campanule...
- Arbres et arbustes fruitiers : framboisier, poirier, citronnier, abricotier, pommier...
- Plantes aromatiques : basilic, menthe, thym...

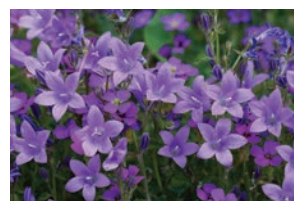
*Un guide des plantes mellifères réalisé par VALHOR est également disponible ICI.



Bruyère



Lavande



Campanule



Menthe



POURQUOI PROTÉGER LES ABEILLES ?

Les insectes pollinisateurs, dont les abeilles, assurent la reproduction de 80 % des plantes et sont les gardiennes de notre biodiversité.

Ils jouent ainsi un rôle fondamental dans le maintien des écosystèmes et dans la sécurité alimentaire mondiale. En effet, sans eux, un tiers de notre alimentation (fruits, légumes, graines) serait menacée.

80%
des plantes à fleurs dans le monde dépendent, au moins en partie, de la pollinisation.

5
C'est le nombre de pollens différents qu'une abeille doit consommer chaque jour pour être en bonne santé.



LOCALEMENT ET COLLECTIVEMENT, PLANTONS DES FLEURS
MELLIFÈRES ET PERMETTONS AUX ABEILLES DE BUTINER,
POLLINISER ET PROSPÉRER !



UNE ÉDITION ANNIVERSAIRE ENRICHIE POUR 2026

Afin de célébrer les 10 ans de la Semaine des Fleurs pour les Abeilles et d'animer encore davantage les points de vente, VALHOR renforce son dispositif avec de nouveaux leviers de mobilisation :

- de nouveaux supports, **plus pédagogiques et visibles**, intégrés aux kits de communication (posters, piques-pots, chevalets de table, stop-rayon en forme d'abeille, guirlande fanion, mobiles à suspendre, planches de stickers...),
- une **identification plus claire** des végétaux mellifères afin de faciliter le conseil auprès du public,
- des **animations renforcées** pour sensibiliser le grand public,
- une **cartographie** nationale des professionnels engagés pour faciliter le passage à l'action,
- une campagne d'**affichage** pour toucher un public toujours plus large.

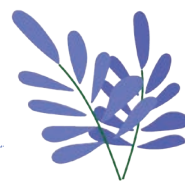
En complément de ces outils, l'Observatoire Français d'Apiculture propose également **des mélanges de graines de fleurs mellifères** (sachet pour 6 m² ou boîte pour 25 m²) aux couleurs de l'opération. Les points de vente peuvent commander un présentoir de comptoir contenant 100 sachets pour 6 m² ou un box-présentoir avec 180 sachets et 32 boîtes (contact@ofapidologie.org).

Grâce à ces outils renouvelés, chaque point de vente s'affirme comme un véritable relais d'information et d'action pour la biodiversité.

CHIFFRES CLÉS 10 ANS SEMAINE DES FLEURS POUR LES ABEILLES

- Plus de **10 MILLIARDS** de fleurs semées
- Plus d'**1 MILLION** de sachets de grains distribués
- De **9 350 PROFESSIONNELS DU VÉGÉTAL ENGAGÉS** depuis 2016
- **15 MILLIONS** de personnes sensibilisées en 2025

À DÉCOUVRIR :



- [Des fiches tutoriels clés en main pour animer des ateliers autour de la Semaine des Fleurs pour les Abeilles :](#)
 - Création d'une jardinière mellifère
 - Fabrication de bombes à graines

- [Infographie Semaine des fleurs pour les Abeilles](#)

- [Cartographie des professionnels participants à la Semaine des Fleurs pour les Abeilles](#)

- [Liste des 200 plantes attractives pour les pollinisateurs](#)

- [Brochure grand public Semaine des Fleurs pour les Abeilles](#)

- [Coloriage enfants Semaine des fleurs pour les Abeilles - Colorie la nature](#)



10 REGARDS ENGAGÉS SUR LA SEMAINE DES FLEURS POUR LES ABEILLES

À TRAVERS CES DIX TÉMOIGNAGES, CE SONT AUTANT DE VOIX QUI ILLUSTRONT L'IMPACT CONCRET DE L'OPÉRATION. APICULTEUR, ENFANT, ENSEIGNANTE, PROFESSIONNEL OU CITOYENNE : CHACUN, À SON ÉCHELLE, CONTRIBUE À PRÉSERVER LES POLLINISATEURS ET À FAIRE ÉVOLUER LES PRATIQUES.



1. HORTIVAL DIFFUSION, PÉPINIÉRISTE À BEAUFORT-EN-ANJOU

« La Semaine des Fleurs pour les Abeilles est un temps fort qui met en lumière le rôle essentiel des végétaux dans la biodiversité. Cette initiative fédératrice permet de sensibiliser largement et de montrer que chacun peut agir. En tant que producteurs, nous avons un rôle clé : proposer des plantes adaptées, informer et accompagner les consommateurs. L'opération mobilise fortement nos équipes, qui conseillent et valorisent les plantes mellifères. Les clients sont de plus en plus engagés et en demande de solutions concrètes. En dix ans, les profils ont évolué : on ne cherche plus seulement à embellir, mais à agir durablement pour l'environnement. »

2. DENIS, PAYSAGISTE DOMI JARDINS À PESSAC

« Cette initiative est en parfaite cohérence avec l'importance des abeilles dans notre quotidien. Elle nous incite à être plus attentifs au choix des végétaux et à nos pratiques. Nous constatons une évolution très nette chez nos clients : la sensibilité à la biodiversité progresse, notamment chez les jeunes générations, qui deviennent de véritables relais de cette prise de conscience. »

3. SÉBASTIEN, APICULTEUR À GIVERNY

« Au départ, c'était une simple curiosité. Et puis très vite, c'est devenu un véritable engagement. Les abeilles sont des sentinelles précieuses : elles reflètent l'état de notre environnement et nous alertent sur ses déséquilibres. Ce qui me touche le plus, c'est d'observer une colonie évoluer au fil des saisons. C'est une organisation collective fascinante, parfaitement synchronisée avec la floraison et les cycles naturels. Soutenir "Des Fleurs pour les Abeilles" est essentiel : tout commence par les fleurs. Sans ressources florales, les abeilles disparaissent, et avec elles, une partie de notre alimentation. »

4. EMMANUELLE, GÉRANTE DE LA JARDINERIE VILLVERDE BOURG EN BRESSE PRÉSIDENTE DE FÉDÉRATION DES JARDINERIES ET ANIMALERIES DE FRANCE

« Cette campagne rappelle avec force le rôle essentiel des pollinisateurs dans l'équilibre du vivant. Elle a aussi le mérite de montrer que chacun peut agir, à son échelle, à travers des gestes simples. C'est une opération à la fois utile, positive et pédagogique, qui donne du sens à l'acte d'achat. En jardinerie, notre rôle de proximité est clé : nos équipes conseillent, expliquent et orientent les clients vers des choix favorables à la biodiversité. Nous les mobilisons autour de la mise en avant des plantes mellifères, mais aussi à travers des animations avec des apiculteurs ou des associations, pour sensibiliser de manière concrète et accessible. Cette dynamique est également très fédératrice en interne, car elle permet de porter collectivement un message engagé. »



10 REGARDS ENGAGÉS SUR LA SEMAINE DES FLEURS POUR LES ABEILLES

5. YVES, CO-GÉRANT DE MOINET & FILS À NIORT

« S'engager dans la Semaine des Fleurs pour les Abeilles est une évidence au regard des enjeux liés à la préservation de la biodiversité. Bien au-delà de notre activité, c'est un sujet qui concerne chacun d'entre nous. En tant qu'horticulteurs et acteurs du végétal, nous avons un rôle exemplaire à jouer en favorisant la production et la diffusion de plantes mellifères. Pendant la campagne, nous accompagnons nos clients professionnels en relayant les outils et messages de l'interprofession, et en valorisant une sélection de végétaux adaptés sur notre point de vente. Cette opération permet de reconnecter le grand public à des enjeux essentiels, parfois oubliés, et de transmettre les bons réflexes, notamment auprès des plus jeunes, pour faire évoluer durablement les pratiques. »

6. FARELL, FLEURISTE LA VIE FLEURIE À PARIS ET PRÉSIDENT DE LA FÉDÉRATION FRANÇAISE DES ARTISANS FLEURISTES

« Un simple balcon ou un petit jardin peut devenir un refuge pour les abeilles. En choisissant des plantes mellifères comme la lavande, le thym ou la pivoine, vous offrez une source de nourriture essentielle à ces pollinisateurs indispensables. Votre fleuriste va sélectionner pour vous des espèces locales, faciles à cultiver et riches en nectar. Chaque plante, fleur ou arbuste acheté est un geste pour la planète : elles soutiennent la biodiversité et embellissent votre quotidien. Les fleuristes sont là pour vous conseiller : quelle exposition, quelles associations de plantes pour attirer un maximum de pollinisateurs. Et si on agissait ensemble pendant La Semaine des Fleurs pour les Abeilles ? Une plante mellifère, c'est un pas de plus vers un environnement plus sain. Laissez-vous guider par les experts pour un jardin ou un balcon 100 % ami des pollinisateurs. Ensemble, faisons fleurir la vie ! »

7. CLAIRE, PROFESSEURE DES ÉCOLES À MARSEILLE

« Je participe à la Semaine des fleurs pour les abeilles parce que c'est une approche très concrète. Les enfants comprennent tout de suite le lien entre la nature, l'alimentation et la biodiversité. L'abeille est un excellent support pédagogique. Ce qui m'a le plus marqué, ce sont les échanges entre élèves : ils prennent conscience qu'ils peuvent agir à leur échelle et deviennent souvent moteurs auprès de leur famille. On observe une vraie prise de conscience, avec des gestes concrets comme planter, observer et respecter le vivant. »

8. RÉMY, AGENT DES ESPACES VERTS À AUXERRE

« Dans notre travail, nous avons adapté nos pratiques : plus de zones fleuries, des essences mellifères, des tontes espacées. On laisse davantage de place au vivant. La ville peut devenir un refuge pour les pollinisateurs et chaque espace, même petit, peut contribuer à leur survie. Aujourd'hui, on voit que ces actions ont du sens : la biodiversité revient progressivement et les habitants sont de plus en plus attentifs. »

9. SOPHIE, DIRECTRICE DE CRÈCHE

« Sensibiliser les tout-petits est essentiel, car les premières prises de conscience se font dès le plus jeune âge. Observer une abeille ou planter une fleur, c'est déjà comprendre que la nature est vivante. Nous mettons en place des ateliers de plantation, des temps d'observation et des activités autour des saisons. Les enfants deviennent curieux, attentifs et transmettent souvent ces gestes à leurs parents. »

10. ÉLISE, HABITANTE À PARIS

« J'ai installé des jardinières mellifères sur mon balcon et j'ai arrêté les produits chimiques. Même en ville, chacun peut agir : un balcon peut devenir un refuge pour les pollinisateurs. On se rend compte que de petits gestes peuvent avoir un impact réel, surtout s'ils sont multipliés. »



L'Interprofession française de l'horticulture, de la fleuristerie, et du paysage

VALHOR, l'Interprofession française de l'horticulture, de la fleuristerie et du paysage, représente une filière économique de premier plan dans les territoires au service des 205 497 professionnels du végétal au sein des 47 148 entreprises spécialisées, réalisant 16 milliards d'euros de chiffre d'affaires. Elle rassemble les dix organisations professionnelles représentatives des secteurs de la production, de la distribution et du commerce horticoles, ainsi que du paysage et représente toutes les forces de l'amont à l'aval de la filière horticole. Les cinq missions de VALHOR sont fixées par un programme d'actions triennal, fruit de l'accord de financement interprofessionnel.

Pour en savoir plus, connectez-vous sur www.valhor.fr

Suivez-nous sur  

Et nos réseaux grands publics levegetalcestlavie.fr   



L'Observatoire Français d'Apidologie

Association déclarée d'intérêt général, l'OFA agit en faveur du repeuplement et de la sauvegarde des abeilles afin de renforcer la pollinisation nécessaire au maintien de la production agricole et de la biodiversité. Installé au sein du massif de la Sainte-Baume, l'OFA regroupe un cheptel apicole expérimental et un centre de recherche sur les bienfaits des produits de la ruche sur la santé humaine et sur la protection des cultures et des végétaux.

Pour en savoir plus, connectez-vous sur ofapidologie.org



CONTACT PRESSE

PRIMAVERA - ROSA MOKRI

01 55 21 63 85 - rosa-sara.mokri@primavera.fr

Images et interviews sur demande.